

ΑΡΣΕΝΙΚΑ MALES

ΘΗΛΥΚΑ FEMALES

ΣΧΟΛΙΑ COMMENTS

Pyrgus malvae



Έχει το μικρότερο μέγεθος από όλα τα Pyrgus. Ευκρινής υπομετωπικά σημάδια στην αοφή (με κόκκινο). Χαρακτηριστικά άσπρο σημάδι στην διακοσιδή περιοχή του αοφή στην άκρη του κελιού (με πράσινο). It is the smallest of all Pyrgus. Clear submarginal signs on the UPH (in red). Typical white mark on the discal area of the UPH at the near the cell (in green).

Pyrgus malvae



Χαρακτηριστικό σχήμα των άσπρων σημαδιών στην κοφή (πράσινες γραμμές). Typical shape of white marks on the UPH (green lines)

Pyrgus sidae



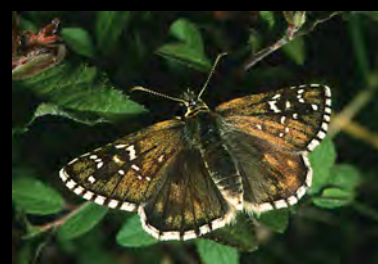
Χαρακτηριστικά άσπρα σημάδια (με πράσινο), που δεν υπάρχουν στα άλλα είδη του γένους Pyrgus. Typical white markings (in green), not found in other species of the genus Pyrgus

Pyrgus sidae



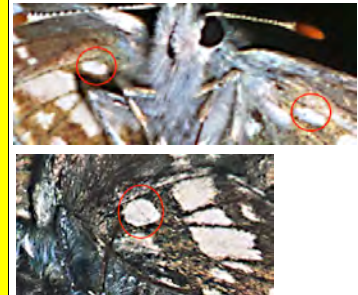
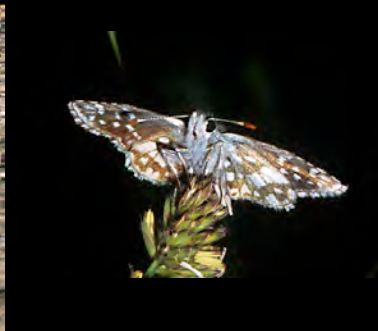
Ευκρινείς λωρίδες με κίτρινο χρώμα στην κοφή. Clear yellow bands on the UPH.

Pyrgus serratulae



Τα άσπρα σημάδια στην αοφή είναι πάντα πολύ αχνά. The white marks on the UPH are always very faint.

Pyrgus serratulae



Το άσπρο σημάδι στο S7 της κοφής έχει ωοειδές σχήμα. The white mark on the UPH S7 is oval in shape.

Pyrgus carthami



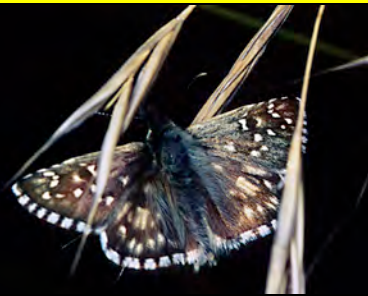
Ευκρινή στενόμακρα σημάδια στην δισκοειδή και υπομετωπική περιοχή της ασφ (πράσινο). Clear oblong marks in the discal and submarginal area of the UPH (green).

Pyrgus carthami



Ευκρινείς λωρίδες άσπρου χρώματος στις υπομετωπικές περιοχές της κοφ και κεφ (κόκκινο). Clear white stripes on the submarginal areas of the UNH and UNF (red).

Pyrgus armoricanus



Τα άσπρα σημάδια στην ασφ είναι ευκρινή και όχι τόσο έντονα όσο τα αντίστοιχα της ασφ. The white marks on the UPH are clear and not as intense as those of the UPF.

Pyrgus armoricanus



Το άσπρο σημάδι στο S2 της κοφ έχει ευκρινώς σχήμα βέλους (κόκκινο). The white mark on the S2 of the UNH is clearly arrow-shaped (red).

Pyrgus cinarae



Τα άσπρα σημάδια στην ασφ και ασφ είναι πολύ μεγάλα και ευκρινή στα αρσενικά (και λιγότερο στα θηλυκά). The white marks on UPF and UPH are very large and clear on males (and less on females).

Pyrgus cinarae

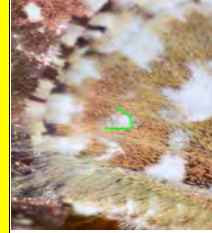


Το άσπρο σημάδι στο S2 της κοφ δεν έχει σχήμα βέλους (κόκκινο). The white mark on the S2 of the UNH has no arrow shape (red).

Pyrgus alveus alveus



Ευκρινής συστάδα με άσπρες τρίχες στο κάτω μέρος της κοιλιάς του αρσενικού (κόκκινο). Clear cluster with white hairs on the lower abdomen of the male (red).



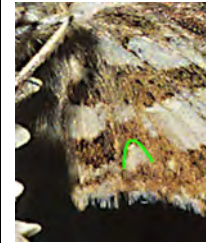
Το άσπρο σημάδι στο S2 της κοφ δεν έχει σχήμα βέλους (πράσινο). The white mark on S2 of the UNH has no arrow shape (green)

Pyrgus alveus alveus



Τα άσπρα σημάδια στην αοφ είναι αχνά και τα αντίστοιχα στην αεφ ευκρινή και γενικά μικρά. The white marks on the UPH are faint and the corresponding ones on the UPF are clear and generally small.

Pyrgus alveus alveus



Το άσπρο σημάδι στο S2 της κοφ δεν έχει σχήμα βέλους (πράσινο). The white mark on S2 of the UNH has no arrow shape (green)