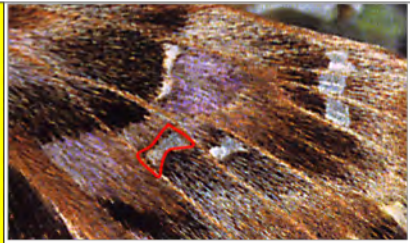


ΑΡΣΕΝΙΚΑ MALES

ΘΗΛΥΚΑ FEMALES

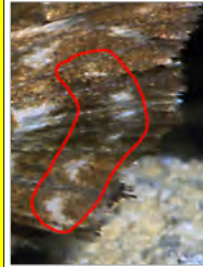
ΣΧΟΛΙΑ COMMENTS

*Carcharodus alceae*



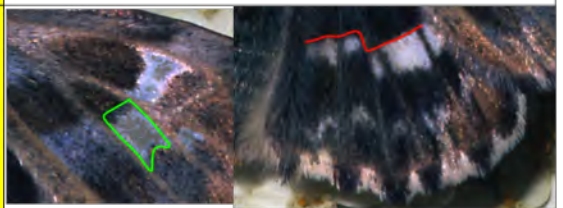
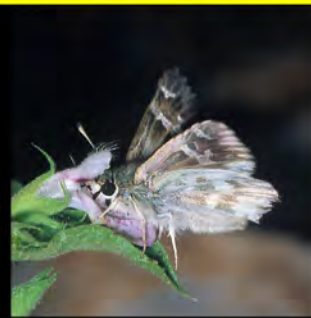
Τα ανοικτόχρωμα σημάδια στην αοφή είναι γενικά αχνά. Το "υάλινο" σημάδι στο S2 της αοφής είναι πάντα μικρό (κόκκινο). The light-colored marks on the UPH are generally faint. The "hyaline" mark on the S2 of the UPF is always small (red).

*Carcharodus alceae*



Μικρά άσπρα σημάδια στην υπομετωπική περιοχή της κοφής (κόκκινο). Small white marks on the submarginal area of the UNH (red).

*Muschampia lavatherae tauricus*



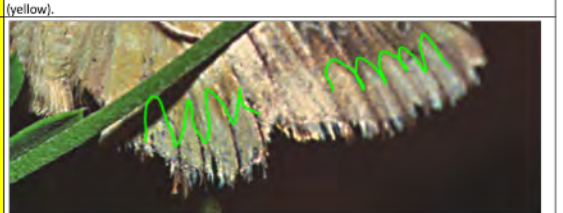
Τα ανοικτόχρωμα σημάδια στην αοφή είναι μεγάλα, ευκρινή και σχηματίζουν ένα χαρακτηριστικό τόξο, ελαφρώς μετατοπισμένο προς την βάση στα S1 και S2 (κόκκινο). Το "υάλινο" σημάδι στο S2 της αοφής είναι πάντα μεγάλο (πράσινο). The light-colored marks on the UPH are large, sharp, and form a characteristic arc, slightly shifted toward the base at S1 and S2 (red). The "hyaline" mark on the S2 of the UPF is always large (green).



Υπάρχουν μεγάλα επιμήκη σημάδια στις υπομετωπικές περιοχές της κοφής και κεφής (κόκκινο), που μερικές φορές συγχέονται με τον γενικό χρώμα στην κοφή. There are large elongated marks on the submarginal areas of the UNH and UNF (red), which are sometimes confused with the general color on the UNS.



Τα ανοικτόχρωμα σημάδια στην αοφή είναι μεγάλα, ευκρινή και σχηματίζουν ένα χαρακτηριστικό τόξο (κόκκινο), μετατοπισμένο προς την βάση στα S1 και S2. Το "υάλινο" σημάδι στο S2 της αοφής είναι πάντα μεγάλο (πράσινο). Μεγάλα υπομετωπικά σημάδια στην υπομετωπική περιοχή αοφής (κίτρινο). The light-colored marks on the UPH are large, sharp and form a characteristic arc (red), shifted towards the base at S1 and S2. The "hyaline" mark on the S2 of the UPF is always large (green). Large submarginal marks in the submarginal area UPH (yellow).



Υπάρχουν μεγάλα επιμήκη σημάδια στις υπομετωπικές περιοχές της κοφής και κεφής (πράσινο), που στα γηρασμένα άτομα συγχέονται με τον γενικό χρώμα στην κοφή. There are large elongated marks in the submarginal areas of the UNH and UNF (green), which in older individuals are confused with the general color in the UNS.

*Muschampia floccifera*



Με ελάχιστα πιο σκούρο χρώμα από την πολύ όμοια *Muschampia orientalis*. Slightly darker in color than the very similar *Muschampia orientalis*

*Muschampia floccifera*



Ευκρινή άσπρα σημάδια στην κοφ σε αντίθεση με το χρώμα της. Clear white marks on the UNH in contrast to its color.

*Muschampia orientalis*



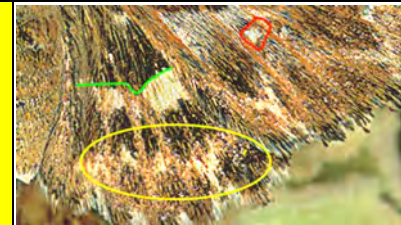
Με ελάχιστα πιο ανοικτό χρώμα από την πολύ όμοια *Muschampia floccifera*. Slightly lighter in color than the very similar *Muschampia floccifera*.

*Muschampia orientalis*



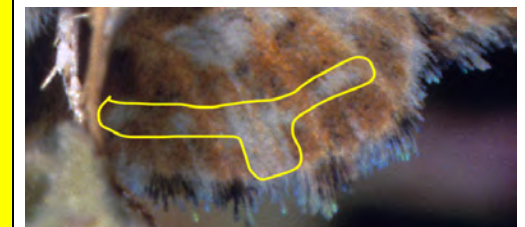
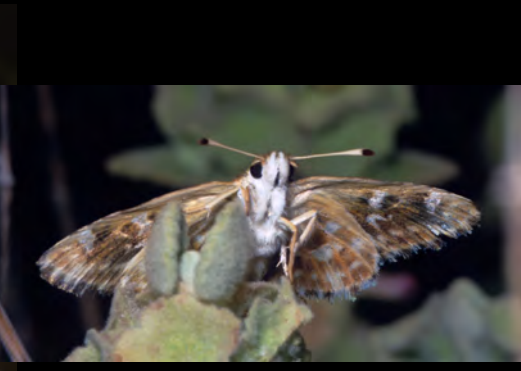
Άχνά άσπρα σημάδια στην κοφ σε μικρή αντίθεση με το χρώμα της. Pale white marks on the UNH in slight contrast to its color.

*Muschampia stauderi*



Μεγάλα και ευκρινή άσπρα σημάδια στην υπερδιακοειδή περιοχή της ασφ, που σχηματίζουν ένα χαρακτηριστικό τόξο (πράσινο), ελαφρά μετατοπισμένο προς την βάση στο S2. Το "υάλινο" σημάδι στο S2 της ασφ πάντα μικρό (κόκκινο). Μικρά ευκρινή ευθύγραμμα σημάδια στην υπομετωπική περιοχή ασφ (κίτρινο). Large and sharp white marks in the post-discal area of the UPH, forming a characteristic arc (green), slightly displaced towards the base at S2. The "hyaline" mark on the S2 of the UPF is always small (red). Small clear straight lines in the submarginal area UPH (yellow).

*Muschampia stauderi*



Χαρακτηριστικός σχηματισμός των άσπρων σημαδιών στην υπομετωπική περιοχή της κοφ (κίτρινο). Typical formation of white marks in the subfrontal region of the HNH (yellow)