

ΑΡΣΕΝΙΚΑ MALES

ΘΗΛΥΚΑ FEMALES

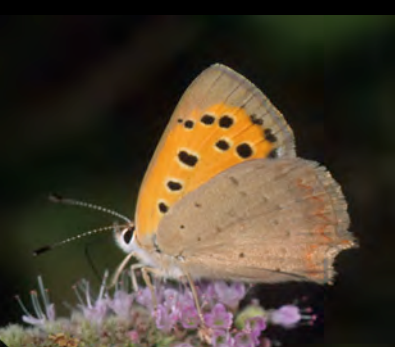
ΣΧΟΛΙΑ COMMENTS

Lycaena phlaeas



Χαρακτηριστικά (αλλά αρκετά μεταβλητά) σημάδια στην αεφ των αρσενικών και θηλυκών στις δύο και τρεις γενεές. Characteristic (but quite variable) signs on the UPS of males and females in the two and three generations.

Lycaena phlaeas



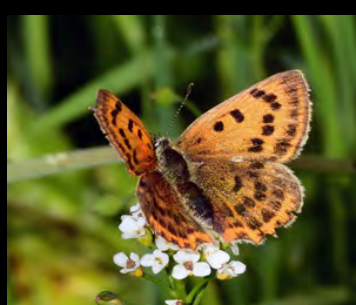
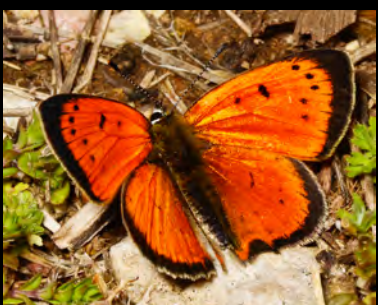
Πάντα υπάρχει χαρακτηριστική λεπτή κόκκινη γραμμή στην κοφ. There is always a characteristic thin red line on the UNH.

Lycaena phlaeas



Το θηλυκό (δεξιά) λίγο μικρότερο και με πιο ανοικτό χρώμα στην κοφ. The female (right) a little smaller and lighter in color.

Lycaena ottomana



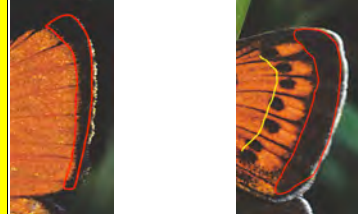
Το αρσενικό με ευκρινή, μεταβαλλόμενο πλάτους, μαύρη λωρίδα (πράσινη γραμμή) στην αεφ. Χαρακτηριστικά, αλλά μεταβλητά, σημάδια (κίτρινη γραμμή) στην αεφ του αρσενικού. The male with a clear, variable in width, black band (green line) in UPF. Characteristic, but variable, signs (yellow line) on the male UPF.

Lycaena ottomana



Διακεκριμένα κόκκινα σημάδια στην κοφ (κίτρινες γραμμές). Distinctive red marks on the UNH (yellow lines).

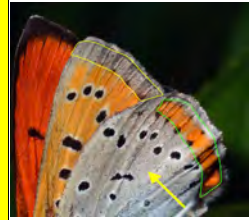
Lycaena dispar



Το αρσενικό με ευκρινή, περίπου ίσου πλάτους, μαύρη λωρίδα (κόκκινη γραμμή) στην αεφ. Το θηλυκό με πολύ μεγάλη, ίσου πλάτους, μαύρη λωρίδα στην αεφ (κόκκινη γραμμή). Ομαλό τόξο σημάδιων (κίτρινη γραμμή) στην αεφ του θηλυκού. The male with a clear, approximately equal width, black band (red line) in UPF. The female with a very large, equal in width, black band on the UNF (red line). Smoothly curved row of marks (yellow line) on female's UPF.



Lycaena dispar



Γκριζο άσπρο χρώμα (κίτρινο βέλος) στην κοφ και ευκρινής λωρίδα με το ίδιο χρώμα (κίτρινη γραμμή) στην κεφ. Συνεχής πλατειά λωρίδα με πορτοκαλί χρώμα (πράσινη γραμμή) στην κοφ. Gray white color (yellow arrow) in the UNH and a clear band with the same color (yellow line) in the UNF. Continuous wideband in orange (green line) in the UNH.

Lycaena alciphron



Τα αχνά σημάδια (κόκκινη γραμμή) στην αεφ του θηλυκού δεν σχηματίζουν ένα ομαλό τόξο. The faint marks (red line) on the female UPF do not form a smoothly curved row of marks.

Lycaena alciphron



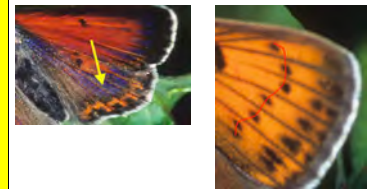
Πορτοκαλί χρώμα στην κεφ (πράσινο βέλος) του θηλυκού. Ευκρινής λωρίδα με ενιαίο πορτοκαλί χρώμα στην κοφ (κίτρινη γραμμή). Orange color on the UNF (green arrow) of the female. Clear band with a continuous orange color on the UNH (yellow line).

Lycaena alciphron



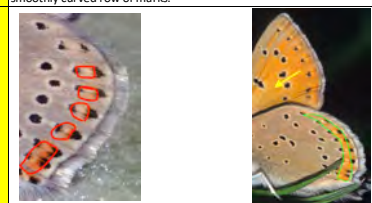
Πορφυρές ανατούγειες (κίτρινο βέλος) στην αφ του αρσενικού. Αχνά σημάδια (κόκκινα βέλη) στην αφ του θηλυκού. Μεταβλητά πορτοκαλί σημάδια (πράσινη γραμμή) στην αεφ του θηλυκού, που συνήθως επεκτείνονται έως το κελί. Purple highlights (yellow arrow) on the male UPS. Faint marks (red arrows) on the female UPS. Variable orange marks (green line) on the female's UPF, usually extending to the cell.

Lycaena candens



Πορφυρές ανατούγειες (κίτρινο βέλος) στην αφ του αρσενικού. Τα ευκρινή σημάδια (κόκκινη γραμμή) στην αεφ του θηλυκού σχηματίζουν ένα ομαλό τόξο. Purple highlights (yellow arrow) on the male UPS. The clear marks (red line) on the female's UPF form a smoothly curved row of marks.

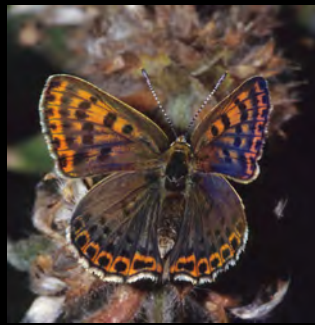
Lycaena candens



Διακεκριμένα σημάδια με μεταβλητό πορτοκαλί χρώμα (κόκκινες γραμμές) στην κοφ του αρσενικού. Σημάδια με μεταβλητό πορτοκαλί χρώμα (πράσινη γραμμή) στην κοφ του θηλυκού, που σχηματίζουν ευκρινή λωρίδα. Ενιαίο πορτοκαλί (κίτρινο βέλος) χρώμα στην κεφ του θηλυκού. Distinctive marks with variable orange color (red lines) on the male UNH. Marks with variable orange color (green line) on the female's UNH, forming a clear band. Single orange (yellow arrow) color on female's UNF.



Lycaena tityrus



Ενιαίο γκριζο καφέ χρώμα στην αφ του αρσενικού. Τα μαύρα σημάδια (κόκκινη γραμμή) στην αοφ του θηλυκού μόλις έρχονται σε επαφή με το εξωτερικό μέτωπο. Single gray brown color on male UPS. The black marks (red line) on the UPH of the female just come in contact with the outer front.

Lycaena tityrus



Κίτρινο καφέ χρώμα στην κφ του θηλυκού και κίτρινο καφέ γκριζό στην κφ του αρσενικού. Yellow brown color in the female's and yellow brown gray in the male's.

Lycaena thersamon



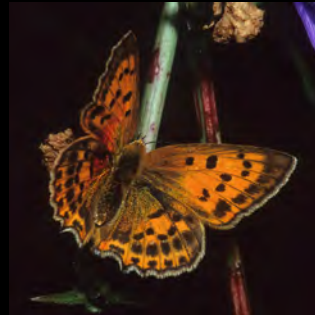
Πορφυρές αναυγείες στην αφ του αρσενικού. Τα μαύρα σημάδια (κόκκινη γραμμή) στην αοφ του θηλυκού σε στενή επαφή με το εξωτερικό μέτωπο. Ευκρινής ουρά (κίτρινο βέλος) στο V2 του εφ (δευτέρα γενεά). Purple highlights on the male UPS. The black marks (red line) on the UPH of the female in close contact with the outer margin. Clear tail (yellow arrow) in the V2 of HW (second generation).

Lycaena thersamon



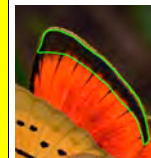
Γκρι χρώμα στην κοφ του θηλυκού και γκριζο καφέ στην κοφ του αρσενικού. Gray color on the female UNH and gray brown on the male.

Lycaena virgaureae



Ενιαίο λαμπερό κόκκινο χρώμα στην αφ στο αρσενικό L. virgaureae, κατά κανόνα χωρίς άλλα σημάδια. Σύγκριση με το L. dispar όπου υπάρχουν μεταβλητά σημάδια (κίτρινα βέλη) στην αοφ των αρσενικών. Single bright red color on the UPS in the male L. virgaureae, usually without other signs. Compared to L. dispar where there are variable marks (yellow arrows) on the male UPS.

Lycaena virgaureae



Χαρακτηριστικά άσπρα σημάδια στην κοφ των αρσενικών και θηλυκών. Μαύρη λωρίδα μεταβλητού πλάτους (πράσινη γραμμή) στην αοφ των αρσενικών. Typical white marks on the UNH of males and females. Black band of variable width (green line) on the UPF of the males.

Lycaena virgaureae



Σε μία μόνον τοποθεσία βρέθηκαν αρσενικά με επί πλέον σημάδια (κίτρινα βέλη) στην αεφ. Το αρσενικό (αριστερά) λίγο μεγαλύτερο από το θηλυκό (δεξιά) και με πιο ανοικτό χρώμα στην κοφ. In only one location were found males with additional signs (yellow arrows) in UPF. The male (left) slightly larger than the female (right) and lighter in color.

Lycaena thetis



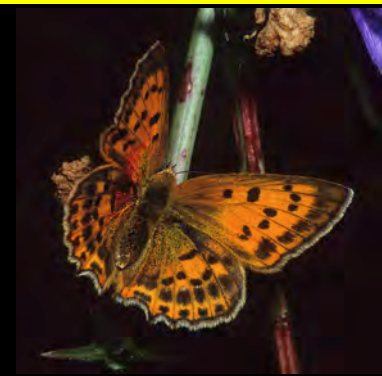
Και στα αρσενικά και στα θηλυκά χαρακτηριστικό σχήμα (πράσινη γραμμή) της μαύρης περιοχής στην κορυφή του εφ. In both males and females characteristic shape (green line) of the black area at the apex of FW.

Lycaena thetis



Και στα αρσενικά και στα θηλυκά η κοφ με πολύ αγνά, σχεδόν αδιόρατα, σημάδια. In both males and females the UNH has very faint, almost invisible, marks.

Lycaena virgaureae



Παρατίθενται τα θηλυκά Lycaena ottomana (κάτω) και Lycaena virgaureae (αριστερά), που ομοιάζουν πάρα πολύ στην αφ. Listed are the females Lycaena ottomana (below) and Lycaena virgaureae (left), which are very similar on the side.

Lycaena ottomana



Παρατίθενται τα θηλυκά Lycaena ottomana (αριστερά) και Lycaena virgaureae (άνω), που ομοιάζουν πάρα πολύ στην αφ. Επισημαίνεται (πράσινη γραμμή) η συνεχόμενη λωρίδα με πορτοκαλί χρώμα στην αεφ του Lycaena ottomana. Listed are the females Lycaena ottomana (left) and Lycaena virgaureae (above), which are very similar to the UPS. Highlight (green line) the continuous band in orange on the UPH of Lycaena ottomana.